



Vidsprieguma uzmavas

Uzmavas kabeļiem ar papīra izolāciju kopējā metāla apvalkā
10 kV spriegumam 88

Uzmavas ekranētiem kabeļiem ar papīra izolāciju dzīslām
atsevišķos metāla apvalkos 20 kV spriegumam 90

Uzmavas neekranētiem 3-dzīslu kabeļiem ar plastmasas
izolāciju 6 kV spriegumam 92

Uzmavas ekranētiem lokaniem kabeļiem ar gumijas izolāciju
un pārejas uzmavas neekranētiem 3-dzīslu kabeļiem ar
plastmasas izolāciju 6 kV spriegumam 93

Uzmavas ekranētiem 3-dzīslu kabeļiem ar plastmasas
izolāciju 10 kV spriegumam 94

Uzmavas un remonta uzmavas 1-dzīslu kabeļiem ar
plastmasas izolāciju 10 kV un 20 kV spriegumam 96

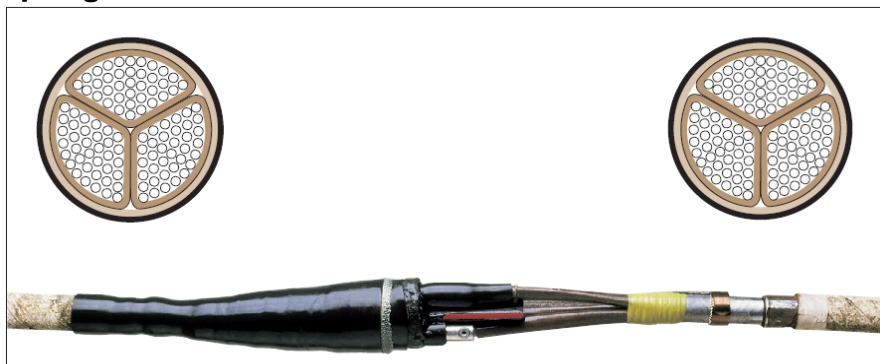
Nozaruzmavas ekranētiem 1-dzīslu kabeļiem ar plastmasas
izolāciju 10 kV un 20 kV spriegumam 98

Iepriekš-izplestas elastomēra uzmavas ekranētām 1-dzīslu
kabeļiem ar plastmasas izolāciju 10 kV un 20 kV spriegumam
100

Pārejas uzmavas kabeļiem ar plastmasas izolāciju uz
ekranētiem 3-dzīslu kabeļiem ar papīra izolāciju kopējā
metāla apvalkā 10 kV spriegumam 102

Pārejas uzmavas ekranētiem kabeļiem ar plastmasas
izolāciju uz ekranētiem kabeļiem ar papīra izolāciju dzīslām
atsevišķos metāla apvalkos 20 kV spriegumam 104

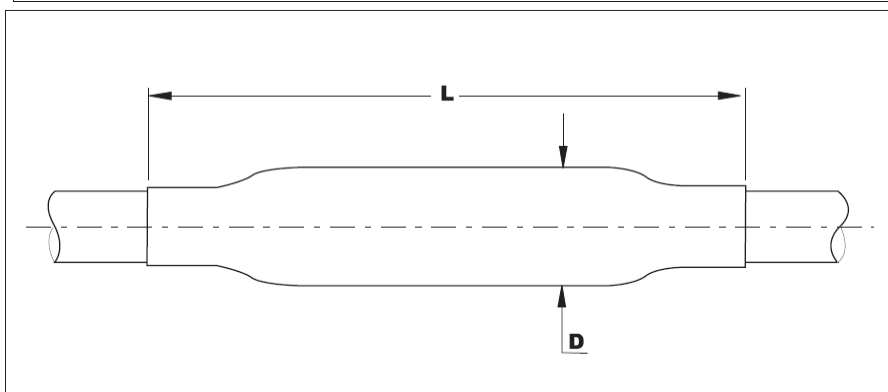
Uzmavas 3-dzīslu kabeliem ar papīra izolāciju kopējā metāla apvalkā 10 kV spriegumam



Kabelis ar jostas izolāciju



Kabelis ar jostas izolāciju vai ar ekrānu



Izmērus L, D skat. tabulā

Kabelis

Uzmavas ir izstrādātas 3- dzīslu ekranētiem kabeliem ar papīra izolāciju un dzīslām kopējā metāla apvalkā 10 kV spriegumam. Piemēram: АСБ, ААБУ, АСБУ, СБ2л, АСБ2лГ, СБ, АСБГ, N(A)КВА, N(A)KLEY.

Uzmavas konstrukcija

Kabeļi ar jostas izolāciju

Uz dzīslām uzmauc caurspīdīgās eļļas noturīgās termonosēdināmās caurulītes. Dzīslu izvērse vietu aizpilda ar dzelteno mastiku, kas izlīdzina elektrisko lauku un ir eļļas noturīga. Kabeļa dzīslas savieno ar mehāniskām savienotājcaulām, kas ir komplektā. Lai izlīdzinātu elektrisko lauku pa savienojuma virsmu, to noklāj ar

pusvadošām manšetēm. Dzīslu izolācija tiek atjaunota ar termonosēdināmām caurulītēm, kuru iekšpuse noklāta ar karstumā kūstošu līmi. Tukšumi ap dzīslām aizpildās ar mastiku, kas ir savienojama ar materiāliem, ko lieto piesūcinot kabeļa izolācijas papīru. Termonosēdināmā caurulīte nosēžoties pielīmējas pie kabeļa metāla apvalka, nodrošinot hermetizāciju. Mastikai kūstot, tā aizpilda tukšumus uzmavā un izspiež gaisu. Bezlodēšanas zemējuma sistēma imitē metāla apvalku un uzmavas armatūru. Ārējā termonosēdināmā caurulīte nodrošina uzmavai papildus hermetizāciju un aizsardzību.

Kabeļi ar jostas izolāciju un ekrānu katrai dzīslai

Dzīslas papīra izolāciju pilnībā nosedz eļļas noturīgās termonosēdināmās caurulītes un dzīslu izvērse vietu līdz ekrāna galam – vadošās caurulītes. Dzīslu izvērse vietu aizpilda pusvadoša dzeltenā mastika un to hermetizē ar vadošu termonosēdināmu cimdīņu, kas no iekšpuses izklāts ar karstumā kūstošu līmi, kas nosēžas uz kabeļa dzīslām un metāla apvalka malas. Tādā veidā kabelis ar papīra izolāciju pārtop par kabeli ar plastmasas izolāciju, un to savienošana notiek līdžīgi.

Uz vadošo caurulīšu galiem virs savienotājcaulām uzlīmē dzelteno mastiku tukšumu aizpildīšanai. Termonosēdināmās caurulītes izlīdzina elektrisko lauku. Tai virsū nosēdina trīskārši sapresētu elastomēra caurulīti, kas nodrošina vienmērīgu izolācijas biežumu un ekranējošu izolācijas slāni. Vara sietiņš, ko aptin ap savienojuma vietu, atjauno metāla ekrānu. Metāla apvalku un bruņu savieno ar bezlodēšanas zemējuma sistēmu. Bruņu atjauno ar tērauda pārklājumu vai tērauda lentu. Ārējā termonosēdināmā caurulīte piešķir uzmavai papildus hermētiskumu un drošumu.

Uzmavas ir veidotas tā, lai būtu iespējams krustot kabeļa dzīslas un komplektos ir mehāniskie savienotāji.

Uzmavas 3-dzīslu kabeļiem ar papīra izolāciju kopējā metāla apvalkā 10 kV spriegumam

Uzmavas ar mehāniskām savienotājčaulām

Uzmavas 10 kV sprieguma kabeļiem

Nomin. spriegums Uo/U (kV)	Šķērsgriezums (mm ²)	Apzīmējums pasūtījumam	Izmēri (mm)	
			L	D
6/10	25 - 50	GUSJ-12/ 35- 50	1050	90
	70 - 120	GUSJ-12/ 70-120	1250	120
	150 - 240	GUSJ-12/150-240	1250	140

Piezīme: Uzmavas citiem šķērsgriezumiem jāpasūta atsevišķi.

Uzmavas bez mehāniskām savienotājčaulām

Uzmavas 10 kV spriegumam kabeļiem

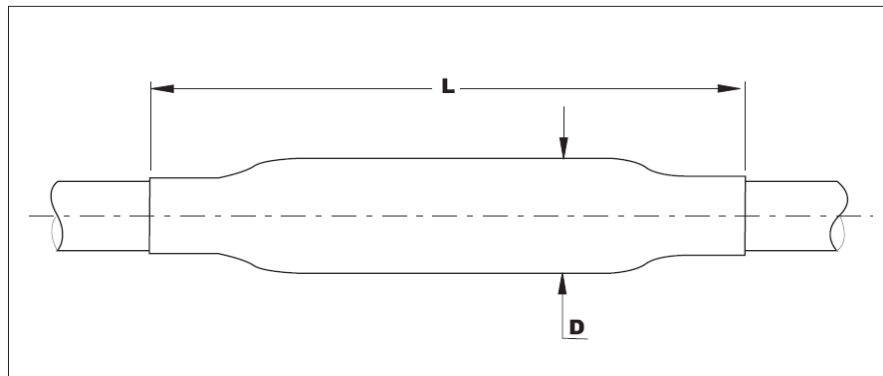
Nomin. spriegums Uo/U (kV)	Šķērsgriezums (mm ²)	Apzīmējums pasūtījumam	Izmēri (mm)	
			L	D
6/10	35 - 70	EPKJ-17A/3SB-3SB-T	2500	110
	95 - 185	EPKJ-17B/3SB-3SB-T	2500	130
	240 - 400	EPKJ-17C/3SB-3SB-T	2500	160

Piezīme: Uzmavas ir paredzētas presējamām savienotājčaulām. Savienotājčaulas komplektā neietilpst.

Uzdevums ekranētiem kabeļiem ar papīra izolāciju dzīslām atsevišķos metāla apvalkos 20 kV spriegumam



3-dzīslu kabelis ar papīra izolāciju



Izmērus L , D skat. tabulā

Kabelis

Uzdevums ir izstrādātas 1- vai 3-dzīslu ekranētiem kabeļiem ar papīra izolāciju un dzīslām katrā savā metāla apvalkā 20 kV spriegumam.

Piemēram: ЦАОСБУ, ЦОСБ, АОСБг, ОСБУ, N(A)EKEBY, N(A)EKBA.

Uzdevuma konstrukcija

3-dzīslu kabeļiem bezlodēšanas zemējuma sistēma nodrošina bruņas un metāla apvalka savienojumu. Termonosēdināmais cimdīņš un caurulītes hermetizē un aizsargā metāla apvalku. Pusvadošo dzelteni mastiku uzliek metāla apvalka griezumam, bet uz dzīslu papīra izolācijas uzmauc caurspīdīgās eļļas noturīgās caurulītes. Šīs caurulītes atjauno ekrānu pārejas vietā no metāla ekrāna uz dzīslas izolāciju. Tādējādi papīra kabelis tiek pārveidots par kabeli ar plastmasas izolāciju un attiecīgi to arī savieno. Gar elektrovadošo caurulīšu malām un pa savienotājcaulu virsmu uztin dzelteni tukšumu aizpildošo lentu.

Elektriskā lauka izlīdzinošās caurulītes uzmontē dzīslu savienojuma vietā. Tām pa virsu nosēdina trīskārši sapresētas caurulītes, kas nodrošina vienmērīgu izolācijas biezumu un ekrānu. Vara sietiņu aptin savienojuma vietā, atjaunojot ekrānu. Dzīslu metāla apvalkus savieno ar bezlodēšanas zemējuma sistēmu. 3-dzīslu kabeļiem bruņu atjauno ar tērauda pārklājumu vai tērauda sietiņu. Ārējā termonosēdināmā caurulīte ar karstumā kustošu līmi iekšpusē nodrošina uzdevuma aizsardzību un hermetizāciju. Uzdevuma GUSJ piegādā ar savienotājcaulām, bet RPKJ– bez.

Uzmavas ekranētiem kabeļiem ar papīra izolāciju un dzīslām atsevišķos metāla apvalkos 20 kV spriegumam

Uzmavas ar mehāniskām savienotājčaulām

Uzmavas 3-dzīslu kabeļiem ar tērauda lentas bruņu

Nomin. spriegums U _o /U (kV)	Šķērsgriezums (mm ²)	Apzīmējums pasūtījumam	Izmēri (mm)	
			L	D
12/20	25 - 70	GUSJ-24/ 25- 70-3HL	1600	90
	70 - 150	GUSJ-24/ 70-150-3HL	1600	120
	120 - 240	GUSJ-24/120-240-3HL	1600	140

Uzmavas 1-dzīslu kabeļiem bez bruņas

Nomin. spriegums U _o /U (kV)	Šķērsgriezums (mm ²)	Apzīmējums pasūtījumam	Izmēri (mm)	
			L	D
12/20	25 - 70	GUSJ-24/ 25- 70-1HL	700	60
	70 - 150	GUSJ-24/ 70-150-1HL	700	70
	120 - 240	GUSJ-24/120-240-1HL	700	80

Piezīme: Uzmavas citu šķērsgriezumu kabeļiem jāpasūta atsevišķi.

Uzmavas bez mehāniskām savienotājčaulām

Uzmava 3-dzīslu kabeļiem ar tērauda lentas bruņu

Nomin. spriegums U _o /U (kV)	Šķērsgriezums (mm ²)	Apzīmējums pasūtījumam	Izmēri (mm)	
			L	D
12/20	25 - 95	RPKJ-24B/3HL-3HL-T-CEE01	1900	90
	95 - 240	RPKJ-24C/3HL-3HL-T-CEE01	1900	130
	240 - 400	RPKJ-24D/3HL-3HL-T-CEE01	1900	160

Piezīme: Uzmavas ir paredzētas presējamām savienotājčaulām. Savienotājčaulas komplektā neietilpst.

Uzmavas 1-dzīslu kabeļiem bez bruņas

Nomin. spriegums U _o /U (kV)	Šķērsgriezums (mm ²)	Apzīmējums pasūtījumam	Izmēri (mm)	
			L	D
12/20	35 - 70	EPKJ-24B/1HL-1HL	850	70
	95 - 240	EPKJ-24C/1HL-1HL	950	80
	300 - 400	EPKJ-24D/1HL-1HL	950	90

Piezīme: Uzmavas ir paredzētas presējamām savienotājčaulām. Savienotājčaulas komplektā neietilpst.

Uzmavas neekranētiem 3-dzīslu kabeļiem ar plastmasas izolāciju 6 kV spriegumam



Izmērus L, D skat. tabulā

Kabelis

Uzmavas ir izstrādātas 3-dzīslu neekranētiem kabeļiem ar plastmasas izolāciju ar bruņu vai ar kopēju vara lentas apvalku 6kV spriegumam.

Piemēram: ABBГ, БББШв, БББ, NYSY, NAYSEY.

Uzmavas konstrukcija

Savienotājčaulas izolē ar biezsieni izolējošo termonosēdināmo caurulīti ar karstumā kūstošo līmi iekšpusē un mastiku. Bruņu vai vara lentas apvalku atjauno ar metāla būri vai vara sietiņu. Bezlodēšanas zemējuma sistēma nodrošina elektrisko kontaktu starp bruņu un vara apvalku. Ārējo aizsardzību un hermetizāciju nodrošina termonosēdināmā caurulīte ar karstumā kūstošu līmi iekšpusē. Uzmavas tiek piegādātas komplektā ar savienotājčaulām.

Pārejas uzmavas konstrukcija 1-dzīslu ekranētam kabeļim ar plastmasas izolāciju

Ekranētā kabeļa dzīslas tiek noklātas ar dzelteni mastiku un elektrisko lauku izlīdzinošo caurulīti. Dzīslas savieno ar mehānisko savienotājčaulu, kas ir komplektā. Savienojuma vietu noklāj ar elektrisko lauku izlīdzinošo plāksni. Trīsoslāņu termonosēdināmā caurulīte nodrošina nepieciešamo izolācijas biezumu un ekrānu ap izolāciju. Apvalks tiek atjaunots ar vara sietiņu un bezlodēšanas zemējuma sistēmu, nodrošinot elektrisko kontaktu. Ārējo hermetizāciju un aizsardzību nodrošina biezsieni termonosēdināmā caurulīte.

Uzmavas ar mehāniskām savienotājčaulām

Uzmavas kabeļiem ar tērauda lentas bruņu vai kopēju vara lentu vai stiepli apvalku

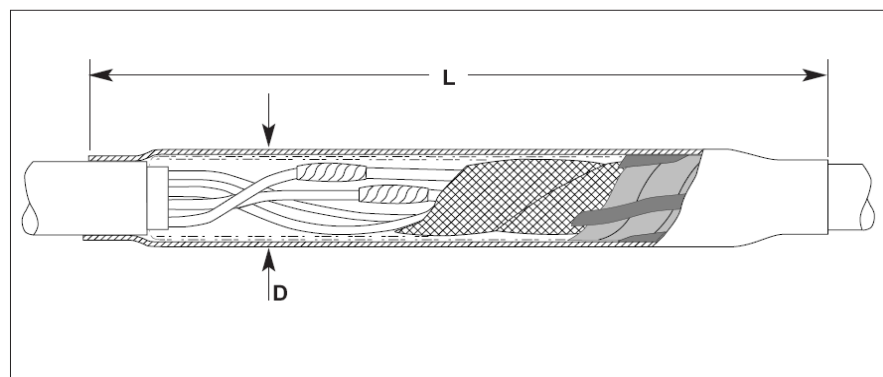
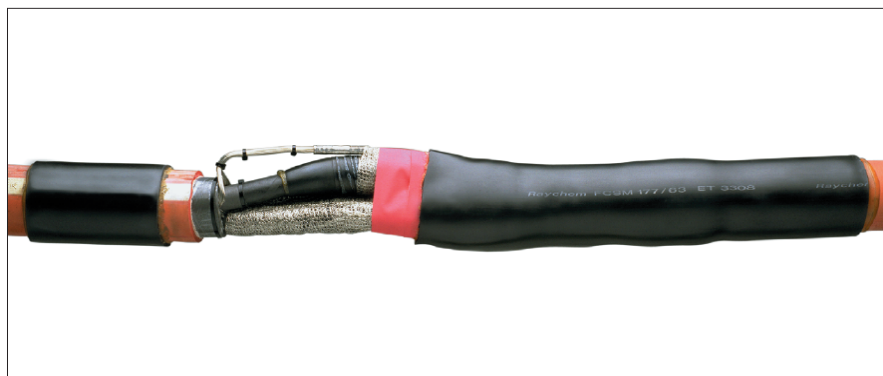
Nominālais spriegums Uo/U (kV)	Šķērsgriezums (mm ²)	Apzīmējums pasūtījumam	Izmēri (mm)	
			L	D
3,5/6	25 - 50	POLJ-06/3x 25- 50	1000	70
	70 - 120	POLJ-06/3 70-120	1000	90
	150 - 240	POLJ-06/3x150-240	1000	100

Pārejas uzmavas no 3-dzīslu neekranētiem kabeļiem uz 1-dzīslu ekranētiem kabeļiem ar mehāniskām savienotājčaulām

Nominālais spriegums Uo/U (kV)	Šķērsgriezums Kabeļa tips		Apzīmējums pasūtījumam	Izmēri (mm)	
	3-dzīslu	1-dzīslu*		L	D
3,5/6	25 - 70	25 - 70	POLJ-12/1x 25- 70-3U	1000	90
	70 - 120	70-150	POLJ-12/1x 70-150-3U	1000	90
	150 - 240	150-240	POLJ-12/1x150-240-3U	1000	100

Piezīme: * Var pielietot gan 10 kV, gan 20 kV kabeļiem.

Uzmavas ekranētiem, lokaniem kabeļiem ar gumijas izolāciju un pārejas uzmavas uz 3-dzīslu neekranētiem kabeļiem ar plastmasas izolāciju 6 kV spriegumam



Izmērus L, D skat. tabulā

Kabelis

Uzmavas ir izstrādātas ekranētiem, lokaniem kabeļiem ar gumijas izolāciju ar 1 vai 3 zemējumiem 6 kV spriegumam. Piemēram: КГЭ, КГпЭ, NYHSSYCY, NTS., NSS.

Uzmavas konstrukcija lokaniem kabeļiem

Dzīslu savienojuma vietā notiek elektriskā lauka izlīdzināšanās. Hermetizācija un izolācijas atjaunošana notiek ar tukšumu aizpildošās lentas un biezienu termonosēdināmo caurulīšu palīdzību. Pusvadošo lentu uzliek virs izolējošām caurulītēm, atjaunojot ekrānu virs savienojuma vietas. Ārējā biezienu caurulīte un hermetizējošā caurulīte nodrošina uzmavas lokanumu. Iekšējā telpa starp dzīslām un ārējo caurulīti tiek aizpildīta ar elastīgu karstumā kūstošu mastiku.

Pārejas uzmavas konstrukcija lokaniem kabeļiem ar gumijas izolāciju un neekranētiem kabeļiem ar plastmasas izolāciju

Lokanā kabeļa dzīslu ekrāna galu notin ar elektrisko lauku izlīdzinošo lentu. Savienojuma vietu hermetizē un izolē ar biezienu termonosēdināmo caurulīti ar līmi iekšpusē. Aizsargslāni atjauno ar vara sietiņu, bezlodēšanas zemējuma sistēma nodrošina elektrisko kontaktu ar aizsargapvalku. Ārējo aizsardzību un hermetizāciju nodrošina termonosēdināmā caurulīte ar līmi iekšpusē.

Uzmavas lokaniem kabeļiem ar gumijas izolāciju

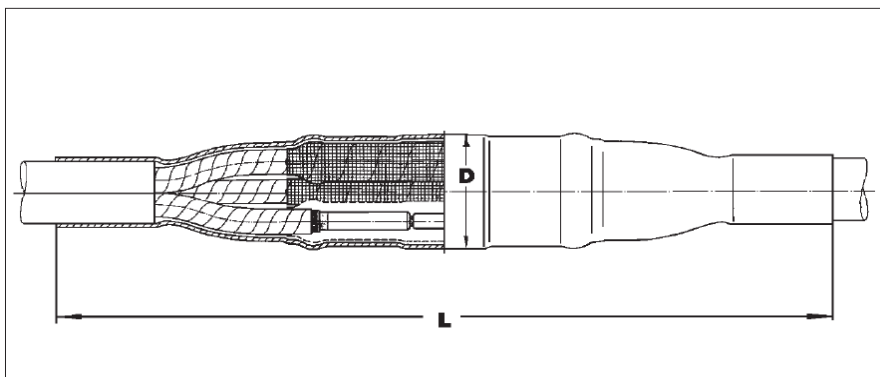
Nomin. spriegums Uo/U (kV)	Kabeļi ar 3 zemējumiem		Kabeļi ar 1 zemējumu		Izmēri (mm)	
	Šķērsgriezums (mm ²)	Apzīmējums pasūtījumam	Šķērsgriezums (mm ²)	Apzīmējums pasūtījumam	L	D
3,5/6	25/10- 95/16	EMKJ-2201-CEE01	10/ 10	EMKJ-2001	750	55
	120/16-185/35	EMKJ-2211-CEE01	16/ 16- 95/ 95	EMKJ-2011	750	100
			120/120-185/185	EMKJ-2021	950	130

Pārejas uzmavas lokaniem kabeļiem ar gumijas izolāciju un neekranētiem kabeļiem ar plastmasas izolāciju 6 kV spriegumam

Nomin. Spriegums Uo/U (kV)	Šķērsgriezums (mm ²)	Apzīmējums pasūtījumam	Izmēri (mm)	
			L	D
6	70 - 185	SMOE 62453	1000	130

Piezīme: Presējamās savienotājcaulas jāpasūta atsevišķi.

Uzmavas ekranētiem 3-dzīslu kabeļiem ar plastmasas izolāciju 10 kV un 20 kV spriegumam



Izmērus L, D skat. tabulā

Kabelis

Uzmavas ir izstrādātas ekranētiem 3-dzīslu kabeļiem ar plastmasas izolāciju ar vai bez bruņas 10kV un 20kV sprieguma.

Piemēram: АПвП, АПвВ, АПвБбШпв, ПвП2г, АПвЭВ, ПвЭПγ, АПвЭгаП, N(A)2XSY, N2XSEY, N(A)2XS2Y, 2XSEYBY, АНХСМК-WTC, RG70RNR.

Uzmavas konstrukcija bez savienotājčaulām

Kabeļiem ar stiepli vai lentas ekrānu

Ekrāna galu aptin ar dzelteni mastiku un kabeļa galu noklāj ar termonosēdināmo elektrisko lauku izlīdzinošo caurulīti. Dzīslas savieno ar mehāniskām savienotājčaulām, kas atrodas komplektā. Savienojuma vietu noklāj ar elektrisko lauku izlīdzinošo plāksnīti. Termonosēdināmā dubultsienu elastomēra caurulīte nodrošina izolācijas vajadzīgo biezumu un ekrānu ap izolāciju. Vara sietiņš, aptīts ap savienojuma vietu, atjauno metāla ekrānu. Kabeļiem ar stiepli ekrānu savienotājčaulas ir komplektā. Kabeļiem ar lentas ekrānu komplektā ir bezlodēšanas zemējuma sistēma. Kabeļiem ar bruņu metāla pārklājums vai metāla lēta nodrošina papildus mehānisko aizsardzību. Ārējo aizsardzību un hermetizāciju nodrošina caurulīte ar karstumā kūstošu līmi iekšpusē.

Papildus hermetizācijas komplekts pārejai no 3-dzīslu uz 1-dzīslu kabeļi

Pārejas uzmava ir izveidota līdzīgi kā savienojuma uzmava 3-dzīslu kabeļiem. Termonosēdināmais cimdīņš jāuzmontē uz 1-dzīslu kabeļa. Bezlodēšanas zemējuma sistēma ļauj savienot visu tipu apvalkus.

Pārejas uzmavas konstrukcija no 3-dzīslu uz 1-dzīslu kabeļi

Montāžas tehnoloģija ir analoģiska savienojuma uzmavas montāžai 3-dzīslu kabeļiem. Speciāli stiprinājumi ar karstumā kūstošu līmi nodrošina ārējās caurulītes hermetizāciju 1-dzīslu kabeļim.

Uzmavas ekranētiem 3-dzīslu kabeļiem ar plastmasas izolāciju 10 kV un 20 kV spriegumam

Uzmavas ar savienotājčaulām

Kabeļiem ar stiepi vai lentas ekrānu

Nomin. spriegums Uo/U (kV)	Šķērs-griezums (mm ²)	Apzīmējums pasūtījumam			Izmēri (mm)	
		Kabelis bez bruņas	Kabelis ar tērauda lentas bruņu	tērauda stiepi bruņu	L	D
6/10	25 - 70	POLJ-12/3x 25- 70	POLJ-12/3x 25- 70-T	POLJ-12/3x 25- 70-W	1100	80
	70 - 150	POLJ-12/3x 70-150	POLJ-12/3x 70-150-T	POLJ-12/3x 70-150-W	1100	90
	120 - 240	POLJ-12/3x120-240	POLJ-12/3x120-240-T	POLJ-12/3x120-240-W	1100	100
	240 - 400	POLJ-12/3x240-400	POLJ-12/3x240-400-T	POLJ-12/3x240-400-W	1100	110
	500	POLJ-12/3x500	POLJ-12/3x500-T	POLJ-12/3x500-W	1100	120
12/20	25- 70	POLJ-24/3x 25- 70	POLJ-24/3x 25- 70-T		1250	90
	70 - 150	POLJ-24/3x 70-150	POLJ-24/3x 70-150-T		1250	100
	120 - 240	POLJ-24/3x120-240	POLJ-24/3x120-240-T		1250	110
	240 - 400	POLJ-24/3x240-400	POLJ-24/3x240-400-T		1250	120
	500	POLJ-24/3x500	POLJ-24/3x500-T		1250	130

Piezīme: Tabula ir dota kabeļiem ar apaļu un daudzdzīslu vadītāju, par kabeļiem ar monolīto vadītāju vaicāriet vietējam Tyco Electronics Raychem pārstāvim.

Papildus hermetizācijas komplekts pārejai no 3-dzīslu uz 1-dzīslu kabeli

Nominālais spriegums Uo/U (kV)	Šķērsriezums (mm ²)	Apzīmējums pasūtījumam
6/10, 12/20	25 - 240	SMOE-62800

Piezīme: Uzmavām kabeļiem ar alumīnija ekrānu (piem. AHXAMK-W) bezlodēšanas zemējuma sistēmas komplekts SMOE 62600 jāpasūta atsevišķi (detāļas skat. 103. lpp.).

Uzmavas bez savienotājčaulām

Uzmavas 3-dzīslu kabeļiem bez bruņas

Nomin. spriegums Uo/U (kV)	Šķērsriezums (mm ²)	Apzīmējums pasūtījumam		Izmēri (mm)	
		Kabelis ar stiepi apvalku	Kabelis ar metāla lentas apvalku	L	D
6/10	10 - 25	SXSU 4302-CEE04		1450	90
	25 - 35	SXSU 4302	SXSU 4302-CEE01	1450	90
	50 - 70	SXSU 4312	SXSU 4312-CEE01	1450	90
	95 - 185	SXSU 4322	SXSU 4322-CEE01	1450	100
	240 - 300	SXSU 4332	SXSU 4332-CEE01	1500	110
12/20	10 - 25	SXSU 5302-CEE04		1450	90
	35 - 95	SXSU 5322		1500	100
	120 - 240	SXSU 5332		1500	110
	300	SXSU 5342		1500	110

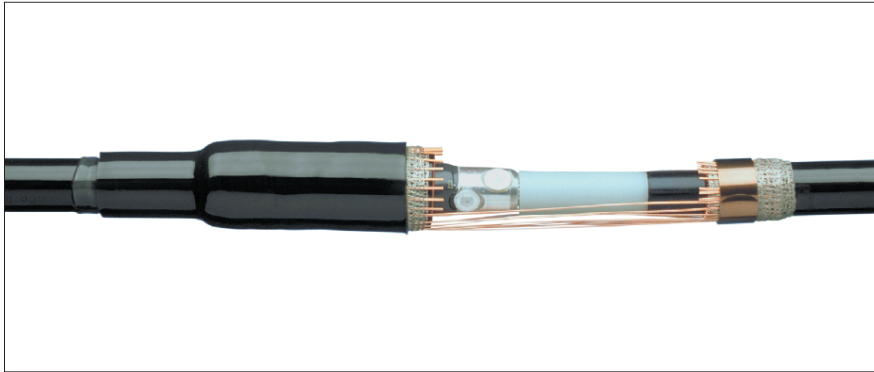
Pārejas uzmavas 3-dzīslu kabeļiem ar plastmasas izolāciju ar 1-dzīslu kabeļiem ar plastmasas izolāciju

Nomin. spriegums Uo/U (kV)	Šķērsriezums (mm ²)	Apzīmējums pasūtījumam	Izmēri (mm)	
			L	D
6/10	35 - 70	EPKJ-17A/1XU-3XU	1000	90
	95 - 185	EPKJ-17B/1XU-3XU	1100	130
	240 - 400	EPKJ-17C/1XU-3XU	1100	160
12/20	35 - 70	EPKJ-24B/1XU-3XU	1100	90
	95 - 240	EPKJ-24C/1XU-3XU	1100	130
	300 - 400	EPKJ-24D/1XU-3XU	1100	160

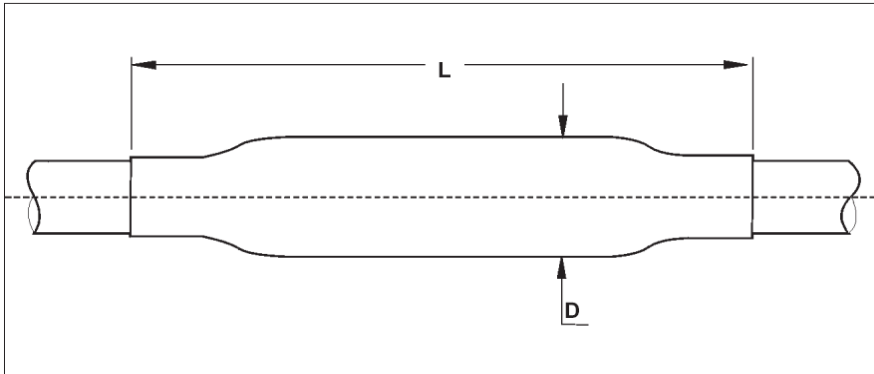
Remonta uzmavas 3-dzīslu kabeļiem ar bruņu

Nomin. spriegums Uo/U (kV)	Šķērsriezums (mm ²)	Apzīmējums pasūtījumam		Izmēri (mm)	
		Kabelis ar stiepi apvalku	Kabelis ar metāla lentas apvalku	L	D
6/10	35 - 95	REPJ-12A/3XU	REPJ-12A/3XU-CEE01	2000	90
	120 - 185	REPJ-12B/3XU	REPJ-12B/3XU-CEE01	2000	100
	240 - 400	REPJ-12C/3XU	REPJ-12C/3XU-CEE01	2100	110
12/20	25 - 50	REPJ-24A/3XU		2000	90
	70 - 120	REPJ-24B/3XU		2000	100
	150 - 240	REPJ-24C/3XU		2100	110

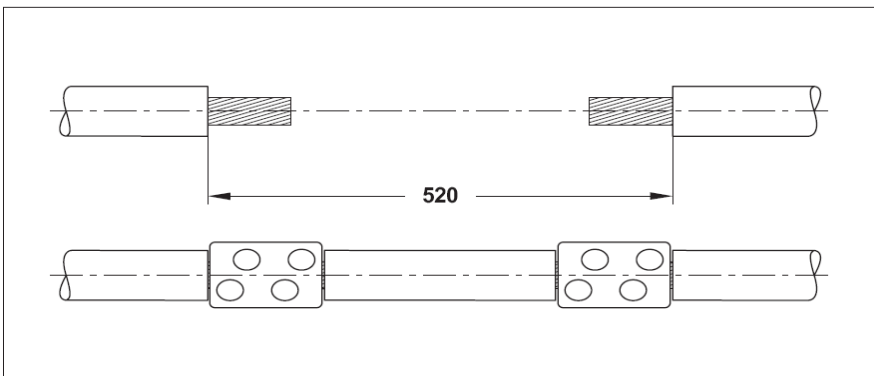
Uzmavas un remonta uzmavas ekranētiem 1-dzīslu kabeļiem ar plastmasas izolāciju 10 kV un 20 kV spriegumam



Uzmava



Izmērus L, D skat. tabulā



Remonta uzmava

Remonta uzmavas konstrukcija

Remonta un savienojuma uzmavu konstrukcijas un komplekti ir līdzīgi. Remonta uzmavas lielais garums ļauj izgriezt bojāto kabeļa gabalu un savienot to ar dzīslu gabaliem ar divām čaulām. Tas ļauj remontēt kabeli garumā līdz 520 mm (10 kV un 20 kV).

Kabelis

Uzmavas ir izstrādātas ekranētiem 1-dzīslu kabeļiem ar plastmasas izolāciju 10 kV un 20 kV spriegumam.

Piemēram: АПвПг, АПвВ, ПвПгг, ПвП2г, АПвЭВ, ПвЭПг, АПвЭгаП, N(A)2XS(2)Y, N2XS(F)2Y, HXCMK, АНХАМК-W, RG7H1R.

Konstrukcija uzmavai ar savienotājčaulām

Kabeļiem ar stiepli vai lentas ekrānu
Ekrāna galu aptin ar dzelteni mastiku un kabeļa galu noklāj ar termonosēdināmo elektrisko lauku izlīdzinošo caurulīti. Dzīslas savieno ar mehāniskām savienotājčaulām, kas atrodas komplektā. Savienojuma vietu noklāj ar elektrisko lauku izlīdzinošo plāksnīti. Termonosēdināmā dubultsienu elastomēra caurulīte nodrošina izolācijas vajadzīgo biežumu un ekrānu ap izolāciju.

Vara sietiņš, aptīts ap savienojuma vietu, atjauno metāla ekrānu. Kabeļiem ar stiepli ekrānu savienotājčaulas ir komplektā. Kabeļiem ar lentas ekrānu komplektā ir bezlodēšanas zemējuma sistēma, kas ir arī piemērojama kabeļiem ar alumīnija foliju tips АНХАМК-W(NK-kabelis). Kabeļiem ar bruņu metāla pārklājums vai metāla lenta nodrošina papildus mehānisko aizsardzību. Ārējo aizsardzību un hermetizāciju nodrošina caurulīte ar karstumā kūstošu līmi iekšpusē.

Kabeļiem ar alumīnija stiepli ekrānu

Kabeļa iekšējie komponenti jāsamontē kā kabelim ar stiepli vai lentas ekrānu. Alumīnija stieples pievieno ar metāla savienotāju un noklāj ar metāla lentu. Ārējo aizsardzību un hermetizāciju nodrošina biezsienas, ar līmi izklāta termonosēdināma caurulīte.

Uzmavas un remonta uzmavas ekranētiem 1-dzīslu kabeļiem ar plastmasas izolāciju 10 kV un 20 kV spriegumam

Uzmavas ar savienotājčaulām

Kabeļi ar stieplu vai lentas ekrānu

Nomin. spriegums Uo/U (kV)	Šķērsriezums (mm ²)	Apzīmējums pasūtījumam Kabelis ar stieplu apvalku	Kabelis ar lentas vai stieplu apvalku *	Izmēri (mm)	
				L	D
6/10	25- 70	POLJ-12/1x 25- 70	POLJ-12/1x 25- 70-CEE01	550	45
	70 - 150	POLJ-12/1x 70-150	POLJ-12/1x 70-150-CEE01	550	55
	120 - 240	POLJ-12/1x 120-240	POLJ-12/1x120-240-CEE01	550	65
	240 - 400	POLJ-12/1x 240-400	-	650	75
	500	POLJ-12/1x 500	-	700	85
	630	POLJ-12/1x 630	-	700	85
	800	POLJ-12/1x 800	-	800	90
12/20	25- 70	POLJ-24/1x 25- 70	POLJ-24/1x 25- 70-CEE01	550	55
	70 - 150	POLJ-24/1x 70-150	POLJ-24/1x 70-150-CEE01	600	65
	120 - 240	POLJ-24/1x 120-240	POLJ-24/1x120-240-CEE01	600	70
	240 - 400	POLJ-24/1x 240-400	-	650	80
	500	POLJ-24/1x 500	-	800	90
	630	POLJ-24/1x 630	-	800	90
	800	POLJ-24/1x 800	-	800	95

Piezīme: * Uzmavas ir veidotas kabeļiem ar vara lentas apvalku vai alumīnija foliju AHXAM-W(NK-kabelis) un tos var lietot arī kabeļiem ar stieplu apvalku. Pārejai no kabeļa ar stieplu ekrānu uz kabeļi ar alumīnija lentas ekrānu, lietojiet uzmavu kabeļim ar stieplu ekrānu.

Uzmavu komplektos 1-dzīslu kabeļiem materiāli ir tikai 1 fāzei.

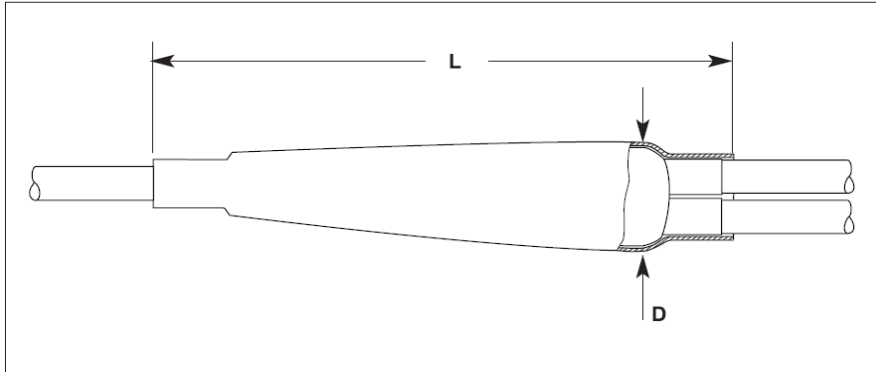
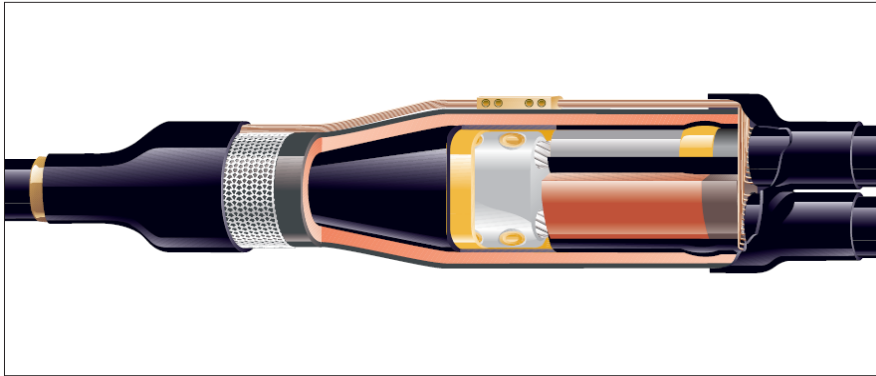
Remonta uzmavas kabeļiem ar stieplu vai lentas ekrānu

Nomin. spriegums Uo/U (kV)	Šķērsriezums (mm ²)		Apzīmējums pasūtījumam	Remonta garums mm (maks.)	Izmēri (mm)	
	6/10 kV	12/20 kV			L	D
12/20	25 - 70	25 - 70	REPJ-24/1x 25- 70	520	1200	50
	95 - 150	70 - 120	REPJ-24/1x 70-150	520	1200	55
	150 - 240	120 - 240	REPJ-24/1x120-240	520	1200	70

Piezīme: Uzmavas citu tipu un šķērsriezumu kabeļiem jāpasūta atsevišķi.

Uzmavu komplektos 1-dzīslu kabeļiem materiāli ir tikai 1 fāzei.

Nozarumavas ekranētiem 1-dzīslu kabeļiem ar plastmasas izolāciju 10 kV un 20 kV spriegumam



Izmērus L, D skat. tabulu

Balstoties uz atstrādātu savienojuma uzmavu tehnoloģiju vidējā sprieguma kabeļiem, Raychem piedāvā gan no tehniskā, gan no komerciālā viedokļa interesantu risinājumu, kā nozarot 1-dzīslu kabeļus ar plastmasas izolāciju. Speciāli izstrādātais savienotājmehānisms kopā ar savienojuma uzmavas konstrukciju nodrošina ātru, drošu un vienkāršu montāžu. Nozarumava atbilst Raychem specifikācijai PPS 3013.

Kabelis

Nozarumavas ir izstrādātas ekranētiem 1-dzīslu kabeļiem ar plastmasas izolāciju 10 kV un 20 kV spriegumam.

Piemēram: АПвПг, АПвВ, ПвПгг, ПвП2г, АПвЭВ, ПвЭПг, АПвЭгаП, N(A)2XS2Y, N2XS(F)2Y, HXCMK, АНХАМК-W, RG7H1R.

Nozarumavas konstrukcija

Kabeļa apstrāde ir analoģiska kā montējot savienojuma uzmavu. Pirms kabeļu savienošanas ekrāna griezuma vietu notin ar dzeltenu tukšumus aizpildošo lentu, un pēc tam nosēdina elektrisko lauku izlīdzinošo caurulīti. Trīs kabeļa galus savieno ar speciālu Raychem izstrādātu skrūvju savienotāju ar noraujamām galviņām. Hermetizācijai pielieto speciālas formas. Līdzīgi kā savienojuma uzmavai, arī nozarumavai pielieto sekojošus elementus: savienojuma vietas notīšana ar dzeltenu mastiku, elektrisko lauku izlīdzinošās caurulītes nosēdināšana virs tās un trīskārši sapresēta elastomēra caurulītes nosēdināšana. Lai atjaunotu metāla ekrānu, lieto vara sietiņu, ko pievieno stieplveida ekrānam ar mehānisku stiprinājumu. Ārējo hermetizāciju nodrošina ar biezsienas caurulīti un 2-pirkstu cimdiņu. Visi savienotāji ietilpst komplektā.

Nozarumavas ekranētiem 1-dzīslu kabeļiem ar plastmasas izolāciju 10 kV un 20 kV spriegumam

Nozarumavas kabeļiem ar stieplu ekrānu un mehāniskiem savienotājiem

Nomin. spriegums Uo/U (kV)	Šķērsgriezums (mm ²)	Apzīmējums pasūtījumam	Izmēri (mm)	
			L	D
6/10	35 - 95	EPKB-12A/1XU-2XU	550	80
	95 - 150	EPKB-12B/1XU-2XU	600	90
	185 - 300	EPKB-12C/1XU-2XU	650	95
12/20	35 - 95	EPKB-24A/1XU-2XU	550	80
	95 - 150	EPKB-24B/1XU-2XU	600	90
	120 - 240*	EPKB-24C/1XU-2XU-BR02	650	95
	185 - 300	EPKB-24C/1XU-2XU	650	95

Piezīme: * 240 mm² pamata kabelis un 120 mm² nozarojuma kabelis

Piezīme: Nozarumavas citu tipu un šķērsgriezumu kabeļiem jāpasūta atsevišķi.

Komplektā 1-dzīslu kabeļiem ir materiāli 1 fāzei.

Iepriekš-izplestas eleastomēra savienojuma uzmavas 1-dzīslu kabeliem ar plastmasas izolāciju 10 kV un 20 kV spriegumam



Uzmava ar atsevišķu metāla ekrānu un Rayvolve ārējo caurulīti



Uzmava ar atsevišķu metāla ekrānu un Rayvolve ārējo caurulīti



Uzmava ar integrētu metāla ekrānu un ārējo caurulīti

Kabelis

Uzmavas ir izstrādātas 10 kV un 20 kV sprieguma ekrānētiem 1-dzīslu kabeliem ar plastmasas izolāciju un stieplu ekrānu. Piemēram: АПвПг, АПвВ, ПвПгг, ПвП2г, АПвЭВ, ПвЭПг, АПвЭгаП, N(A)2XS(2)Y, N2XS(F)2Y, HXCMK, АНХАМК-W, RG7H1R.

Iepriekš-izplestas elastomēra uzmavas tiek piegādātas uz turētāja sistēmas un tām ir ierobežots uzglabāšanas laiks – 24 mēneši no izgatavošanas un montāža jāveic temperatūrā virs 0° C.

Uzmavas konstrukcija ar atsevišķu metāla ekrānu un Rayvolve caurulīti

Savienotājus savieno ar mehāniskām savienotājcaulām, kas atrodas komplektā. Elektriskā lauka izlīdzināšana ekrāna griezumā vietā tiek nodrošināta ar vadošu konusu, kas ir integrēts uzmaucama silikona korpusā ar precīzi noteiktu ģeometrisko veidolu. Uzmavas korpusi ir iepriekš-izplesti un to piegādā uz spirālveida turētāja sistēmas. Uzmava nosēžas uz izolācijas, kad no tās izvelk spirāli. Vara sietiņš, kas aptīts ap savienojuma vietu un ekrāna stieples atjauno metālisko ekrānu. Kabeliem ar stieplu ekrānu zemējuma pievienošanas sistēma ar atsperēm ir komplektā. Kabeliem ar lentas ekrānu uzmavas komplektā ir bezlodēšanas zemējuma sistēma, kas ir pielietojama arī kabeliem ar alumīnija foliju (piem. АНХАМК-W). Tas nodrošina plašu ekrāna pievienošanas spektru. Ārējā hermetizācija un aizsardzība tiek nodrošināta ar dubultsienu Rayvolve caurulīti ap savienojuma vietu.

Uzmavas konstrukcija ar integrētu metāla ekrānu un ārējo caurulīti

Iepriekš-izplestais uzmavas korpusi ar integrēto ekrānu un ārējo caurulīti jānovieto virs spirāles turētāja sistēmas. Uzmava nosēžas uz izolācijas, kad no tās izvelk spirāli. Vara pīne noklāj ekrāna šķērsriezumu spektru līdz pat 70 mm² un to atloka atpakaļ uz ekrāna stieplēm un pievieno ar atsperēm. Šī bezlodēšanas zemējuma sistēma ir piemērota arī kabeliem ar lentas un alumīnija folijas ekrānu (piem. АНХАМК-W). Ārējās caurulītes gali tiek uzlocīti uz ārēja apvalka un nodrošina drošu mitruma hermetizāciju un aizsardzību pret koroziju.

Iepriekš-izplestas eleastomēra savienojuma uznavas 1-dzīslu kabeļiem ar plastmasas izolāciju 10 kV un 20 kV spriegumam

Uznavas ar mehāniskām savienotajčaulām

Uznavas ar Rayvolve caurulītēm

Kabeļiem ar stieplu vai metāla lentas ekrānu

Nomin. spriegums Uo/U (kV)	Šķērsgriezums (mm ²)	Apzīmējums pasūtījumam		Izmēri (mm)	
		Kabelis ar stieplu ekrānu	Kabelis ar lentas vai stieplu ekrānu *	L	D
6/10	25 - 95	CSJR-12/1x 25- 95	CSJR-12/1x 25- 95-CEE01	600	60
	95 - 240	CSJR-12/1x 95-240	CSJR-12/1x 95-240-CEE01	600	65
	185 - 300	CSJR-12/1x185-300	CSJR-12/1x185-300-CEE01	600	70
	240 - 400	CSJR-12/1x240-400	CSJR-12/1x240-400-CEE01	750	70
	500	CSJR-12/1x500	CSJR-12/1x500-CEE01	800	85
	630	CSJR-12/1x630	CSJR-12/1x630-CEE01	800	85
12/20	35 - 150	CSJR-24/1x 35-150	CSJR-24/1x 35-150-CEE01	600	60
	95 - 240	CSJR-24/1x 95-240	CSJR-24/1x 95-240-CEE01	600	65
	120 - 300	CSJR-24/1x120-300	CSJR-24/1x120-300-CEE01	600	70
	240 - 400	CSJR-24/1x240-400	CSJR-24/1x240-400-CEE01	750	70
	500	CSJR-24/1x500	CSJR-24/1x500-CEE01	800	85
	630	CSJR-24/1x630	CSJR-24/1x630-CEE01	800	85

Piezīme: * Uznavas ir paredzētas kabeļiem ar vara lentas ekrānu vai ar alumīnija foliju (piem. AHXAMK-W), var tikt lietotas kabeļiem ar stieplu apvalku. Pārejai no kabeļa ar stieplu apvalku uz kabeli ar alumīnija foliju lietojiet uznavu, kas paredzēta kabeļiem ar stieplu apvalku.

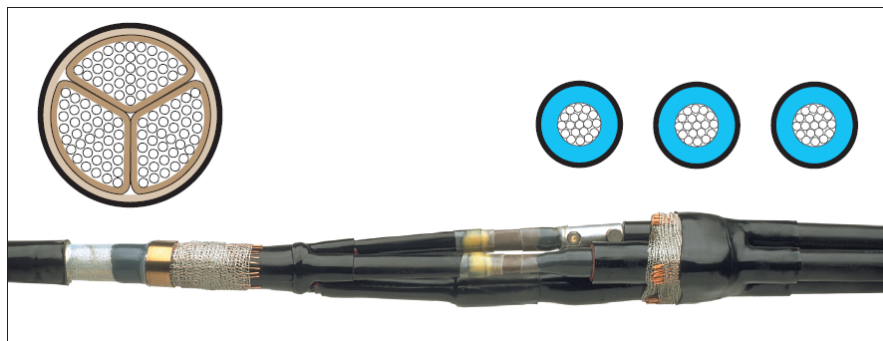
Uznavas ar iepriekš-uzmontētu ārējo apvalku

Kabeļiem ar stieplu vai metāla lentas ekrānu

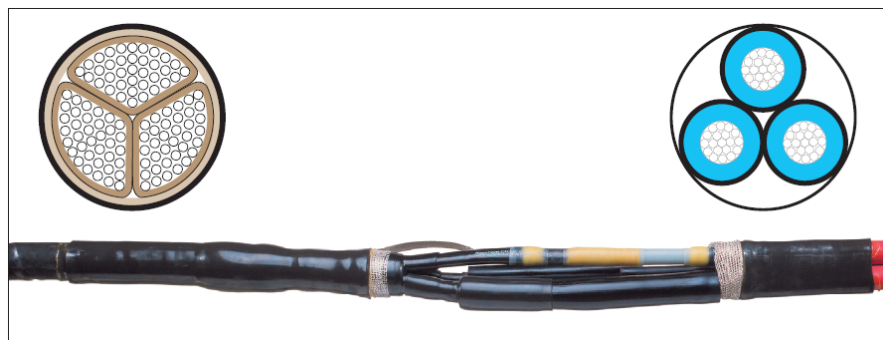
Nomin. spriegums Uo/U (kV)	Šķērsgriezums (mm ²)	Apzīmējums pasūtījumam		Izmēri (mm)	
		Kabelis ar stieplu ekrānu	Kabelis ar lentas vai stieplu ekrānu *	L	D
6/10	25 - 95	CSJA-12/1x 25- 95	CSJA-12/1x 25- 95-CEE01	700	65
	95 - 240	CSJA-12/1x 95-240	CSJA-12/1x 95-240-CEE01	700	65
	185 - 300	CSJA-12/1x185-300	CSJA-12/1x185-300-CEE01	700	70
	240 - 400	CSJA-12/1x240-400	CSJA-12/1x240-400-CEE01	800	75
	500	CSJA-12/1x500	CSJA-12/1x500-CEE01	900	85
	630	CSJA-12/1x630	CSJA-12/1x630-CEE01	900	85
12/20	35 - 150	CSJA-24/1x 35-150	CSJA-24/1x 35-150-CEE01	700	65
	95 - 240	CSJA-24/1x 95-240	CSJA-24/1x 95-240-CEE01	700	70
	120 - 300	CSJA-24/1x120-300	CSJA-24/1x120-300-CEE01	700	70
	185 - 400	CSJA-24/1x240-400	CSJA-24/1x240-400-CEE01	800	80
	500	CSJA-24/1x500	CSJA-24/1x500-CEE01	900	85
	630	CSJA-24/1x630	CSJA-24/1x630-CEE01	900	85

Piezīme: * Uznavas ir paredzētas kabeļiem ar vara lentas ekrānu vai ar alumīnija foliju (piem. AHXAMK-W), var tikt pielietotas kabeļiem ar stieplu apvalku. Pārejai no kabeļa ar stieplu apvalku uz kabeli ar alumīnija folij, lietojiet uznavu, kas paredzēta kabeļiem ar stieplu apvalku.

Pārejas uzmavas kabeļiem ar plastmasas izolāciju savienošanai ar 3-dzīslu kabeļiem ar papīra izolāciju un dzīslām kopējā metāla apvalkā 10 kV spriegumam



Kabelis ar papīra izolāciju un 1-dzīslu kabelis ar plastmasas izolāciju



Kabelis ar papīra izolāciju un 3-dzīslu kabelis ar plastmasas izolāciju

Kabelis

Uzmavas ir izstrādātas, lai savienotu 3-dzīslu kabeļus ar papīra izolāciju un dzīslām kopējā metāla apvalkā ar 1- vai 3-dzīslu kabeļus ar plastmasas izolāciju 10 kV spriegumam.

Piemēram: kabeļi ar plastmasas izolāciju: АПВПг, АПВВ, ПвПгг, АПВБШпв, АНХСМК-WTC, N(A)2XS2Y, N2XS(F)2Y, RG7H1R,

kabeļi ar papīra izolāciju: АСБ, ААБлУ, СБ, ААГ, АСБГ, СБГ.

Konstrukcija uzmavai ar mehāniskām savienotājčaulām

Kabeļiem ar papīra izolāciju un 3-dzīslu kabeļiem ar plastmasas izolāciju

Dzīslām ar papīra izolāciju uzmauc eļļas noturīgās caurulītes. Dzīslu izvēršanas vietu aizpilda ar dzelteno mastiku, kas izlīdzina elektrisko lauku. Termonosēdināmais cimdīņš tiek nosēdināts kabeļa ar papīra izolāciju dzīslu izvēršanas vietā. Lai ekranētu kabeļus ar plastmasas izolāciju, dzelteno mastiku aptin ap ekrāna griezumam, un virsū nosēdina elektrisko lauku izlīdzinošo caurulīti. Dzīslas savieno ar mehāniskām savienotājčaulām, kas ir komplektā, un aptin ar elektrisko lauku izlīdzinošo manšeti. Savienojuma vietu izolē ar termonosēdināmām caurulītēm ar karstumā kūstošu līmi iekšpusē. Telpa starp un ap dzīslām tiek aizpildīta ar karstumā kūstošu mastiku. Termonosēdināmo caurulīti nosēdina tai virsū. Karstumā kūstošā mastika aizpilda tukšumus un izspiež gaisu.

Bezlodēšanas zemējuma sistēma savieno tērauda lentas metāla apvalku, bruņu vai uzmavas metāla ekrānu. Ārējo aizsardzību un hermetizāciju nodrošina ārējā termonosēdināmā caurulīte. NK-kabeļiem ar alumīnija lentas apvalku un АНХАМК-W tipa kabeļiem savienojums zemējuma vadam jāpasūta atsevišķi.

Kabeļiem ar papīra izolāciju un 3-dzīslu kabeļiem ar plastmasas izolāciju

Uzmava ir izstrādāta neekranētiem un ekranētiem kabeļiem ar plastmasas izolāciju. Konstrukcija un montāža līdzīga kā 1-dzīslu kabeļiem. Komplektā ir papildus zemējumi dažādu tipu kabeļu apvalkiem un bruņām. Mehāniskās savienotājčaulas ietilpst komplektā.

Konstrukcija uzmavai bez savienotājčaulām

Ekranēti kabeļi ar papīra izolāciju un kabeļi ar plastmasas izolāciju

Kabeļa papīra izolācija tiek noklāta ar eļļas noturīgām caurulītēm, bet dzīslu izvēršanas vietā līdz ekrāna griezumam – ar vadošām caurulītēm. Pēc tam dzīslu izvēršanas vietu aizpilda ar eļļas noturīgo dzelteno mastiku, kas izlīdzina elektrisko lauku un nosēdina vadošo cimdīņu ar karstumā kūstošu līmi iekšpusē uz metāla apvalka, bet vadošās caurulītes uz dzīslām. Vadošo caurulīšu galus, savienojuma vietu un ekrāna griezumam vietu kabeļiem ar plastmasas izolāciju notin ar dzelteno lentu. Dzīslu savienojuma vietā nosēdina elektrisko lauku izlīdzinošo caurulīti. Trīskārši sapresēta caurulīte, ko uzstāda savienojuma vietā, nodrošina izolācijas vienmērīgu biezumu un ekranē savienojuma vietu. Ar vara sietiņa palīdzību, ko aptin ap savienojuma vietu, atjauno dzīslas metāla ekrānu. Metāla apvalks, bruņa un metāla ekrāns kabeļiem ar plastmasas izolāciju ir savienoti ar bezlodēšanas zemējuma sistēmu. Ārējo aizsardzību un hermetizāciju nodrošina biezsienas termonosēdināmā caurulīte ar karstumā kūstošu līmi iekšpusē. Pārejas savienojuma uzmavās 1-dzīslu kabeļiem ar plastmasas izolāciju ir speciāli stiprinājumi, kas nodrošina hermētiskumu starp dzīslām. Uzmavas piegādā bez savienotājčaulām.

Pārejas uzmavas kabeļiem ar plastmasas izolāciju savienošanai ar 3-dzīslu kabeļiem ar papīra izolāciju un dzīslām kopējā metāla apvalkā 10 kV spriegumam

Pārejas uzmavas ar savienotājčaulām

Pārejas uzmavas ekranētiem 1-dzīslu kabeļiem ar plastmasas izolāciju uz 3-dzīslu kabeļiem ar papīra izolāciju un dzīslām kopējā metāla apvalkā 10 kV spriegumam

Nomin. spriegums Uo/U (kV)	Šķērsgriezums (mm ²) kabeļa izolācija		Apzīmējums pasūtījumam kabeļiem ar		Izmēri (mm)	
	Plastmasa	Papīrs	stieple apvalku	metāla lentas apvalku *	L	D
6/10	35 - 50	35 - 50	TRAJ-12/1x 35- 50	TRAJ-12/1x 35- 50-CEE01	950	90
	70 - 150	70 - 120	TRAJ-12/1x 70-120	TRAJ-12/1x 70-120-CEE01	950	120
	150 - 240	150 - 240	TRAJ-12/1x150-240	TRAJ-12/1x150-240-CEE01	950	140

Piezīme: * Uzmavas ir paredzētas kabeļiem ar vara lentas apvalku vai alumīnija foliju AHXAMK-W (NK-kabelis) tipam.

Pārejas uzmavas 3-dzīslu ekranētam vai neekranētam kabelim ar plastmasas izolāciju uz 3-dzīslu kabeļiem ar papīra izolāciju un dzīslām kopējā metāla apvalkā 10 kV spriegumam

Nomin. sprieg. Uo/U (kV)	Šķērsgriezums (mm ²)	Apzīmējums pasūtījumam kabeļiem ar plastmasas izolāciju		Izmēri (mm)	
		bez bruņas	ar stieple bruņu	L	D
6/10	35 - 50	TRAJ-12/3x 35- 50	TRAJ-12/3x 35- 50-W	1050	90
	70 - 120	TRAJ-12/3x 70-120	TRAJ-12/3x 70-120-W	1250	120
	150 - 240	TRAJ-12/3x150-240	TRAJ-12/3x150-240-W	1250	140

Savienojuma komplekts pārejas uzmavas TRAJ-CEE01 zemējumam ar 1-dzīslu kabeļiem ar plastmasas izolāciju un alumīnija foliju AHXAMK-W (NK-kabelis) tipam.

Apzīmējums pasūtījumam	Zemējuma vads Garums (mm)	Šķērsgriezums (mm ²)
35	SMOE-62600	800

Piezīme: Bezlodēšanas zemējuma sistēma jāpasūta atsevišķi. Tā sastāv no skrūvju savienotāja, izolēta zemējuma vada un izolējošas caurulītes.

Pārejas uzmavas citu šķērsgriezumu un tipu kabeļiem jāpasūta atsevišķi.

Pārejas uzmavas bez savienotājčaulām

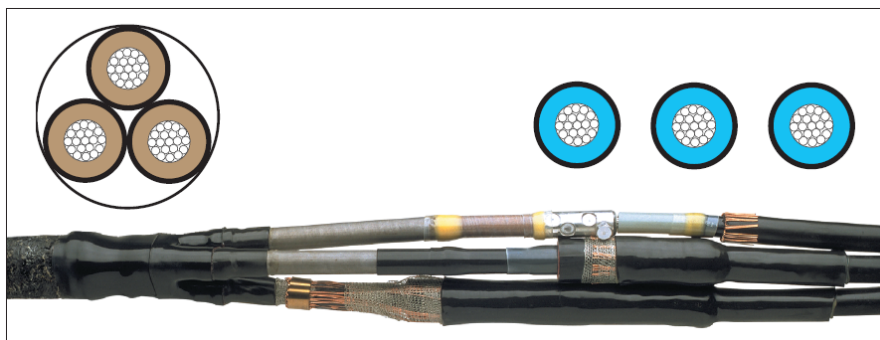
Pārejas uzmavas ekranētiem 1-dzīslu kabeļiem ar plastmasas izolāciju uz 3-dzīslu kabeļiem ar papīra izolāciju un dzīslām kopējā metāla apvalkā 10 kV spriegumam

Nomin. spriegums Uo/U (kV)	Šķērsgriezums (mm ²)		Apzīmējums pasūtījumam	Izmēri (mm)	
	Plastmasa	Papīrs		L	D
6/10	35 - 70	35 - 70	EPKJ-17A/1XU-3SB	1450	90
	95 - 185	95 - 185	EPKJ-17B/1XU-3SB	1450	130
	240 - 400	240 - 400	EPKJ-17C/1XU-3SB	1450	160
	95 - 185	35 - 95	SMOE 61200	1450	130
	185 - 300	95 - 185	SMOE 61303	1450	140

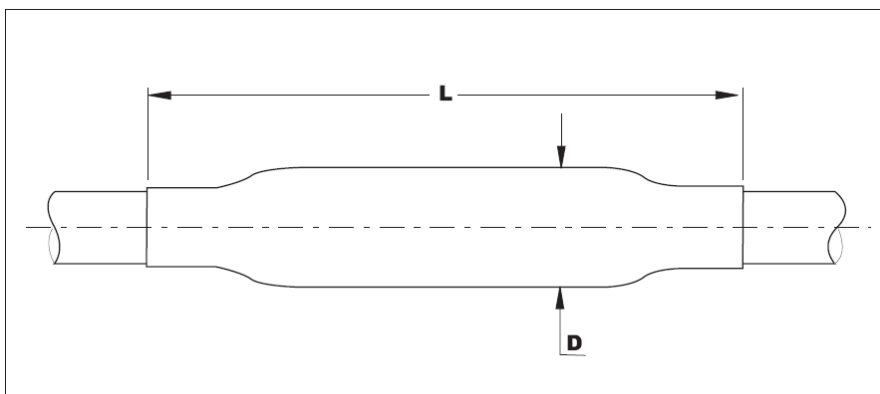
Pārejas uzmavas ekranētiem 3-dzīslu kabeļiem ar plastmasas izolāciju un 3-dzīslu kabeļiem ar papīra izolāciju un dzīslām kopējā metāla apvalkā 10 kV spriegumam

Nomin. sprieg. Uo/U (kV)	Šķērsgriezums (mm ²)		Apzīmējums pasūtījumam	Izmēri (mm)	
	Plastmasa	Papīrs		L	D
6/10	35 - 70	35 - 70	EPKJ-17A/3XU-3SB	1450	90
	95 - 185	95 - 185	EPKJ-17B/3XU-3SB	1450	130
	240 - 400	240 - 400	EPKJ-17C/3XU-3SB	1450	160
	95 - 185	35 - 95	SMOE 61600	1450	150

Pārejas uzmavas ekranētiem kabeļiem ar plastmasas izolāciju un kabeļiem ar papīra izolāciju un dzīslām atsevišķos metāla apvalkos 20 kV spriegumam



Ekranēts 3-dzīslu kabelis ar papīra izolāciju un 1-dzīslu kabelis ar plastmasas izolāciju



Izmērus L, D skat. tabulā

Kabelis

Uzmavas ir izstrādātas 1- vai 3-dzīslu ekranētiem kabeļiem ar dzīslām katrai savā metāla apvalkā pārejai uz 1- vai 3-dzīslu kabeļiem ar plastmasas izolāciju 20 kV spriegumam.

Piemēram: kabelis ar plastmasas izolāciju: АПВПг, ПвПг, АПвЭВ, N2XS(F)2Y, N(A)2XS2Y, АНХАМК-W
kabelis ar papīra izolāciju: АОСБ, ЦАОСБГ, ЦОСБ, ЦОСБГ, ЦАОСБ, ОСБн.

Konstrukcija uzmavām ar savienotājčaulām.

Kontaktu starp metāla apvalku un bruņu kabelim ar papīra izolāciju nodrošina bezlodēšanas zemējuma sistēma. Termonosēdināmais cimdīņš un caurulītes nodrošina dzīslu izvērzes vietas aizsardzību un hermetizāciju. Metāla apvalka galus notin ar dzelteni lentu, kas aizpilda tukšumus un izlīdzina elektrisko lauku, bet papīra izolācijas kabeļa dzīslas aizsargā ar eļļas noturīgām caurulītēm. Tādejādi kabelis ar papīra izolāciju tiek pārveidots par kabeli ar plastmasas izolāciju un to savieno līdzīgi. Dzeltenā tukšumu aizpildošā mastika tiek aptīta ap ekrāna galu kabelim ar plastmasas izolāciju. Kabeļa ar plastmasas izolāciju un kabeļa ar papīra izolāciju dzīslas pārklāj ar termonosēdināmām elektrisko lauku izlīdzinošām caurulītēm. Dzīslas savieno ar savienotājčaulu, kas ietilpst komplektā. Dzeltenā mastika hermetizē kabeļa ar papīra izolāciju galus un savienotājčaulas un tās noklāj ar elektrisko lauku izlīdzinošo plāksnīti. Termonosēdināmā elastomēra trīskārši sapresētās caurulītes nodrošina precīzu izolācijas biezumu un ekrānu ap izolāciju. Vara sietiņš, ko aptin ap uzmavu, atjauno metāla ekrānu. Metāla apvalku un metāla ekrānu kabelim ar plastmasas izolāciju savieno ar bezlodēšanas zemējuma sistēmu. Ārējā hermetizācija un aizsardzība tiek nodrošināta ar biezienu termonosēdināmo caurulīti ar līmi iekšpusē ap katru no dzīslām.

Konstrukcija uzmavām bez savienotājčaulām

Kontaktu starp metāla apvalku un bruņu kabelim ar papīra izolāciju nodrošina bezlodēšanas zemējuma sistēma. Termonosēdināmais cimdīņš un caurulītes nodrošina dzīslu izvērzes vietas aizsardzību un hermetizāciju. Metāla apvalka galus notin ar dzelteni lentu, kas aizpilda tukšumus un izlīdzina elektrisko lauku, bet papīra izolācijas kabeļa dzīslas aizsargā ar eļļas noturīgām caurulītēm. Īsās elektrovadošās caurulītes ekranē pārejas vietu no metāla apvalka līdz dzīslu papīra izolācijai. Pateicoties tam, papīra izolācijas kabelis pārtop par kabeli ar plastmasas izolāciju un tos attiecīgi savieno. Vadošo caurulīšu galos ap plastmasas izolācijas kabeļa ekrāna griezuma vietu un virs savienojuma vietas aptin dzelteni mastiku tukšumu aizpildīšanai. Bez tam, virs savienojuma vietas nosēdina caurulītes ar daļēju vadāmību. Termonosēdināmās eleatomēra trīskārši sapresētās caurulītes nodrošina vienmērīgu izolāciju un ekranē savienojuma vietu. Pēc tam savienojuma vietu notin ar vara sietiņu, atjaunojot metāla ekrānu. Metāla apvalki un metāla ekrāns kabeļiem ar plastmasas izolāciju ir savienojami ar bezlodēšanas zemējuma sistēmu. Ārējai hermetizācijai biezienu caurulītes uzstāda uz katras no kabeļa dzīslām. 3-dzīslu kabeļiem ārējā caurulīte tiek nosēdināta pāri visām dzīslām, atjaunojot ārējo apvalku un hermetizējot savienojuma vietu.

Pārejas uzmavas ekranētiem kabeļiem ar plastmasas izolāciju un kabeļiem ar papīra izolāciju un dzīslām atsevišķos metāla apvalkos 20 kV spriegumam

Pārejas uzmavas ar savienotājčaulām

Pārejas uzmavas ekranētiem 1-dzīslu kabeļiem ar plastmasas izolāciju un 3-dzīslu kabeļiem ar papīra izolāciju un dzīslām atsevišķos metāla apvalkos 20 kv spriegumam

Nomin. sprieg. Uo/U (kV)	Šķērsgriezums (mm ²)	Apzīmējums pasūtījumam	Izmēri (mm)	
			L	D
12/20	35 - 70	TRAJ-24/1x 25- 70-3HL	1000	90
	70 - 150	TRAJ-24/1x 70-150-3HL	1000	120
	120 - 240	TRAJ-24/1x120-240-3HL	1000	140

Piezīme: * Uzmavas ir paredzētas kabeļiem ar vara lentveida apvalku vai alumīnija foliju AHXAMK-W (NK-kabelis) tipam.

Pārejas uzmavas 1-dzīslu ekranētām kabeļiem ar plastmasas izolāciju uz 1-dzīslu ekranētu kabeļiem ar papīra izolāciju spriegumam 20kV

Nomin. sprieg. Uo/U (kV)	Šķērsgriezums (mm ²)	Apzīmējums pasūtījumam	Izmēri (mm)	
			L	D
12/20	25 - 70	TRAJ-24/1x 25- 70-1HL	850	60
	70 - 150	TRAJ-24/1x 70-150-1HL	850	65
	120 - 240	TRAJ-24/1x120-240-1HL	950	70

Pievienošanas komplekts pārejas savienojuma uzmavām TRAJ-CEE0, un RPKJ-CEE01, lai savienotu zemējuma vadu 1-dzīslu kabeļiem ar plastmasas izolāciju ar alumīnija foliju AHXAMK-W (NK-kabelis) tipam.

Šķērsgriezums (mm ²)	Apzīmējums pasūtījumam	Zemējuma vada garums (mm)
3 x 10	SMOE-62651	800

Piezīme: Bezlodēšanas zemējuma sistēma jāpasūta atsevišķi. Tajā ietilpst: skrūvju savienotājs, 3 izolēti zemējuma vadi, cimdīņš un izolējoša caurulīte.

Piezīme: Pārejas uzmavas citu tipu un šķērsgriezumu kabeļiem jāpasūta atsevišķi.

Pārejas uzmavas bez savienotājčaulām

Pārejas uzmava ekranētiem 1-dzīslu kabeļiem ar plastmasas izolāciju un 3-dzīslu kabeļiem ar papīra izolāciju un dzīslām atsevišķos metāla apvalkos 20 kv spriegumam *

Nomin. sprieg. Uo/U (kV)	Šķērsgriezums (mm ²)	Apzīmējums pasūtījumam	Izmēri (mm)	
			L	D
12/20	25 - 95 95 - 240 240 - 400	RPKJ-24A/1XU-3HL-CEE01	1200	90
		RPKJ-24B/1XU-3HL-CEE01	1200	130
		RPKJ-24C/1XU-3HL-CEE01	1200	150
		RPKJ-24C/1XU-3HL-CEE01	1200	160

* Uzmavas ir paredzētas kabeļiem ar vara lentveida apvalku vai alumīnija foliju AHXAMK-W(NK-kabelis) tipam.

Pārejas uzmava ekranētiem 3-dzīslu kabeļiem ar plastmasas izolāciju un 3-dzīslu kabeļiem ar papīra izolāciju un dzīslām atsevišķos metāla apvalkos 20 kv spriegumam

Nomin. sprieg. Uo/U (kV)	Šķērsgriezums (mm ²)	Apzīmējums pasūtījumam	Izmēri (mm)	
			L	D
12/20	35 - 70	EPKJ-24B/3XU-3HL	1700	90
	95 - 240	EPKJ-24C/3XU-3HL	1700	130
	300 - 400	EPKJ-24D/3XU-3HL	1700	160

Pārejas uzmava 1-dzīslu ekranētiem kabeļiem ar plastmasas izolāciju un 1-dzīslu ekranētiem kabeļiem ar papīra izolāciju 20 kv spriegumam

Nomin. sprieg. Uo/U (kV)	Šķērsgriezums (mm ²)	Apzīmējums pasūtījumam	Izmēri (mm)	
			L	D
12/20	35 - 70	EPKJ-24B/1XU-1HL	850	50
	95 - 240	EPKJ-24C/1XU-1HL	950	65